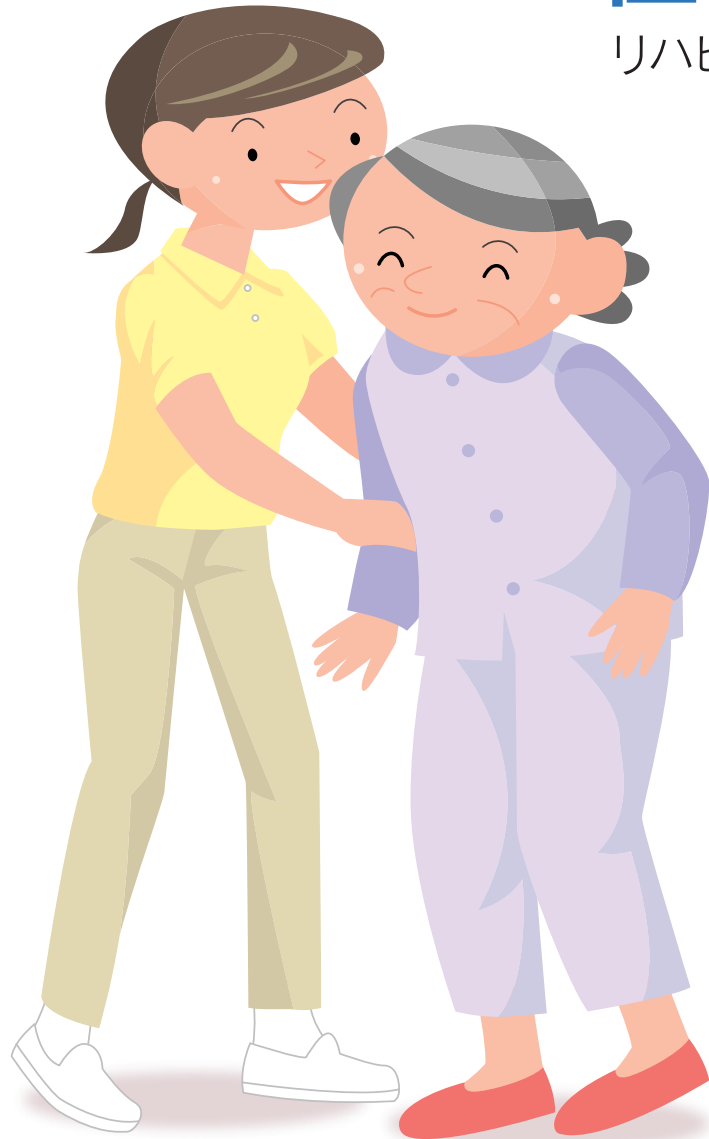


住み慣れた地域で自立した生活が送れるように…。

リハビリテーションに関わる地域のすべての機関とネットワークを結び、地域に住む人々を支援します。



地域リハビリテーション広域支援センター

■スタッフ
医師・理学療法士・作業療法士・言語聴覚士
・ソーシャルワーカー等が対応します。

実地指導研修会 ↓ ↑ 相談

相談 ↑ ↓ 啓発活動

《リハビリ関係機関》

介護老人保健施設



介護老人福祉施設



通所リハビリ事業所



通所介護事業所



訪問介護事業所



訪問看護ステーション



認知症高齢者
グループホーム



居宅介護支援事務所



市町村
地域包括支援センター・
在宅介護支援センター等



患者の会・家族の会・
ボランティアグループ等



病院・診療所



療養型病床



相談
←
→
支援



こんなご相談にお答えいたします。

リハビリ職及び看護師や介護職等のリハビリ関連職からの相談

- 施設で実施できるリハビリについて知りたい
- 自宅で指導できるリハビリ・介護方法について知りたい
- 利用者のリハビリが進まないで悩んでいるが、相談・指導を受けたい
- 転倒防止・寝たきり予防のためのリハビリについて知りたい
- リハビリの技術を向上させたい

地域住民からの相談

- 腰痛予防(体操・生活上の注意・介護方法など)について
- 障害に適した住宅改修・福祉機器について知りたい
- リハビリの効果・必要性について知りたい

などの地域住民からのご相談に関しては、適当な医療や介護サービス提供機関、地域包括支援センターや在宅介護支援センターなどをご紹介します。

ご相談は

相談・指導についてはお電話・FAX・メールで受け付けております。所定の相談申込み用紙があります。
お気軽にご連絡ください。(連絡先は裏面にあります)

地域リハビリテーションとは？



障害を持つ人々や高齢者が、住み慣れたところでそこに住む人々とともに、一生安全に生き生きとした生活が送れるよう、医療や保健・福祉及び生活に関わるあらゆる人々や、機関・組織がリハビリの立場から協力し合っていく活動のすべてをいいます。

地域リハビリテーション広域支援センターは、なにをすることで？



地域リハビリテーションの理念に基づいて群馬県の委託を受け、伊勢崎佐波地域のリハビリテーションに関わる関係機関からの相談を受けたり、指導を行います。また、地域に住む人々に対する地域リハビリテーションの啓発活動も行っています。

具体的な事業内容は？



- ①リハビリテーションに関する相談・実地指導
- ②リハビリテーションに関する研修会を開催

*研修会テーマの一例

- 機能訓練●介護方法●トランスファー(移乗)
- 腰痛予防●認知症●住宅改修●福祉機器
- 転倒防止等リハビリテーション全般

- ③福祉用具・住宅改修の相談指導